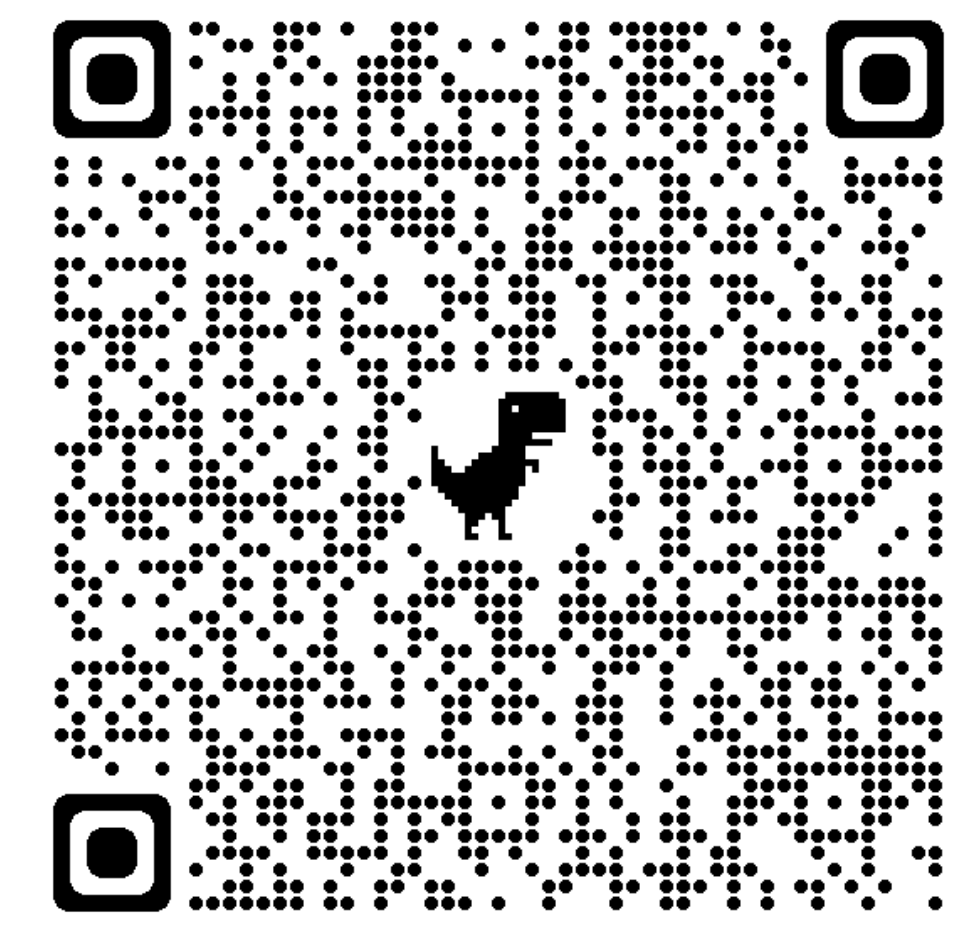
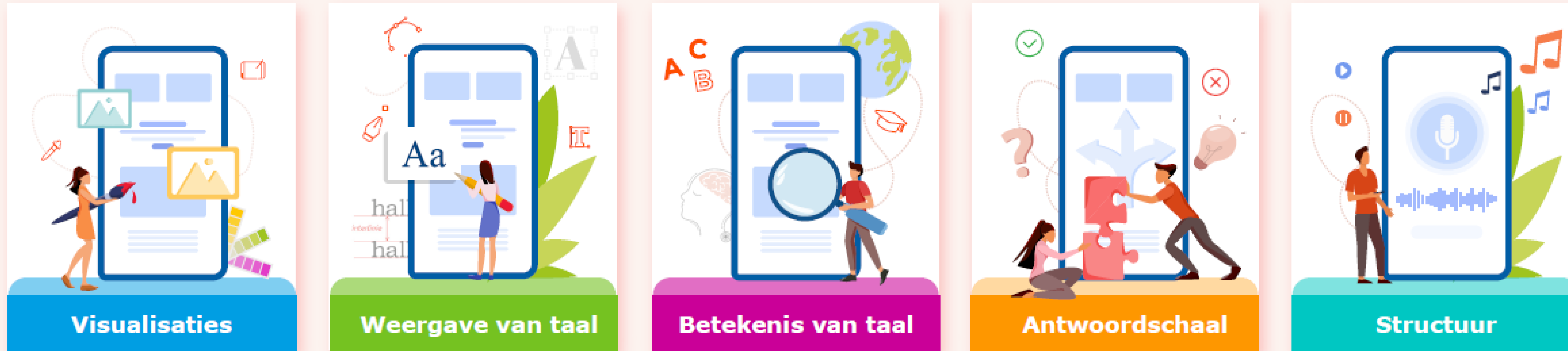


Communicatievriendelijk meten met de Leidraad

Philine Berns¹, Sandra Wielaert², Ruth Dalemans³

¹ Hogeschool Rotterdam, ² Rijndam Revalidatie, ³ Zuyd Hogeschool

Scan de QR code voor de Leidraad



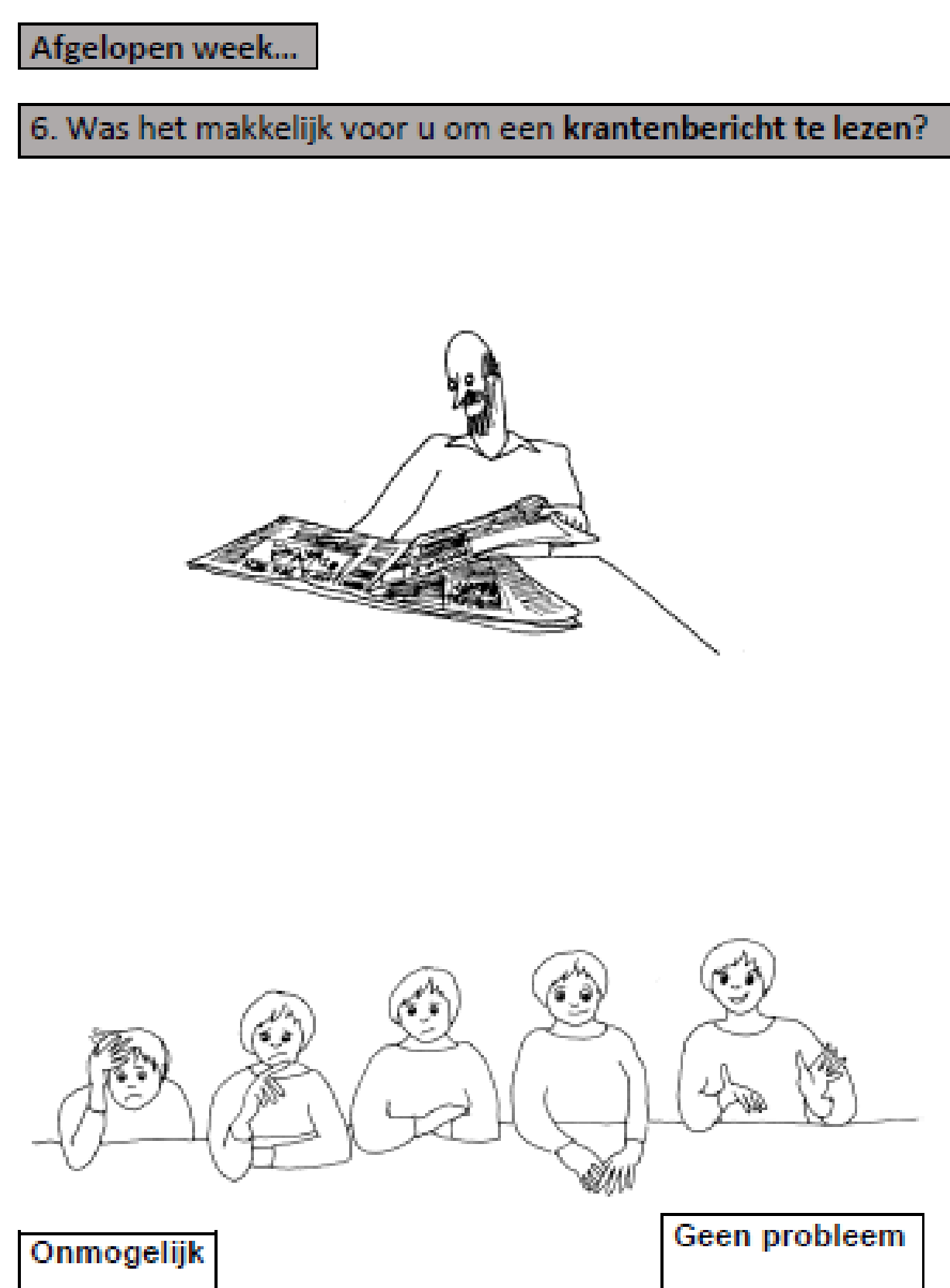
Voorbeeld Rijndam PREM - weergave van taal, betekenis van taal en structuur

Het is voor Rijndam Revalidatie belangrijk te weten hoe patiënten het verblijf / hun behandeling hebben ervaren. Met de resultaten kan Rijndam Revalidatie de kwaliteit van zorg verbeteren.

Uw ervaring

Rijndam Revalidatie hoort graag uw **ervaring**.
Daarmee verbeteren wij de **kwaliteit** van onze **zorg**.
Hoe heeft u uw **verblijf** ervaren?

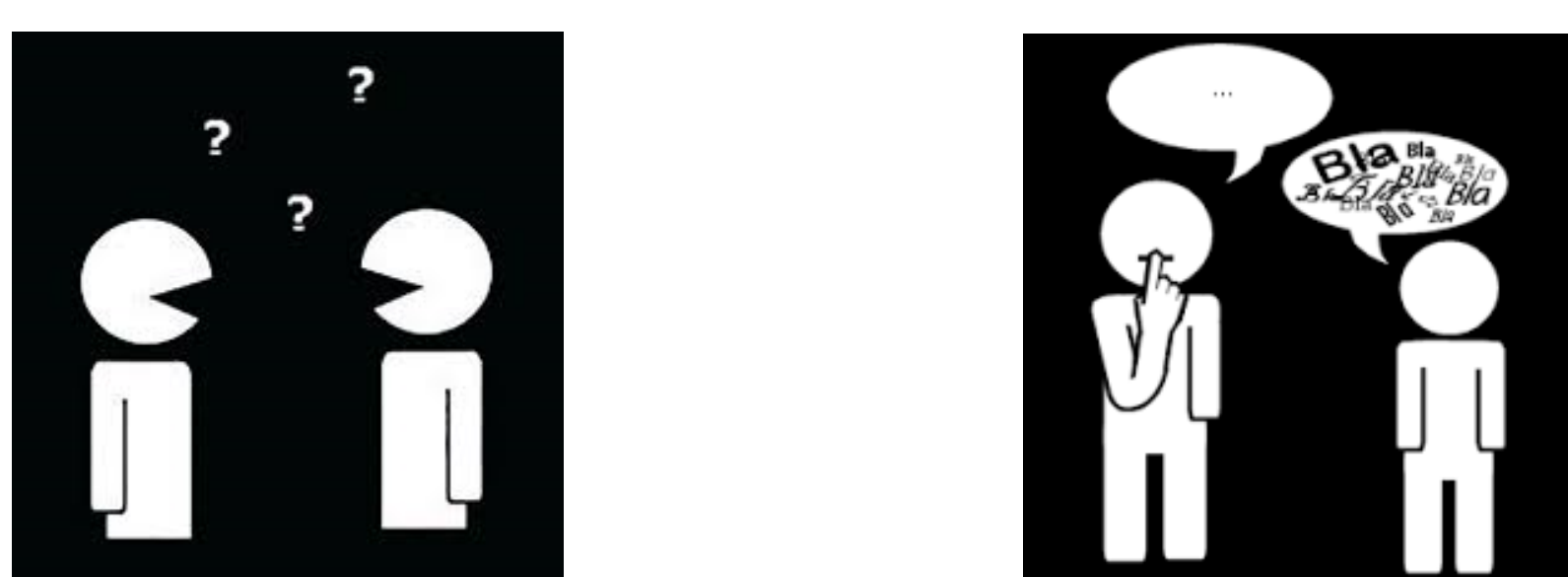
Voorbeeld AIQ-NL – visualisaties, weergave van taal (met audio) en structuur (papier → digitaal)



Voorbeeld Rijndam afasievriendelijk overzicht van testresultaten – visualisaties, weergave van taal en structuur

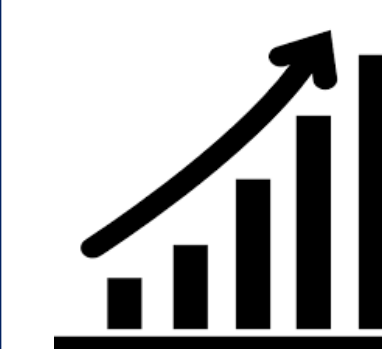
Amsterdam Nijmegen Test voor Alledaagse Taalvaardigheden (ANTAT)

Bij deze test gaf u antwoord op een situatie
Dit waren situaties uit het dagelijks leven
Bijvoorbeeld het laten repareren van uw schoen bij de schoenmaker
Deze test gaat over hoe begrijpelijk en verstaanbaar u spreekt



U krijgt een score voor begrijpelijkheid
U krijgt een score voor verstaanbaarheid
Dit kan een score van 10 tot 50 zijn
Een score van 10 = veel moeite
Een score van 50 = geen moeite

U heeft geen moeite/moeite met
U bent wel/niet vooruitgegaan



Dalemans, R., Horions, K., Wielaert, S. & Berns, Ph. (in druk). Stop met onbegrijpelijke vragenlijsten: Gebruik de Leidraad Communicatievriendelijk meten. *Nederlands Tijdschrift voor Logopedie*.