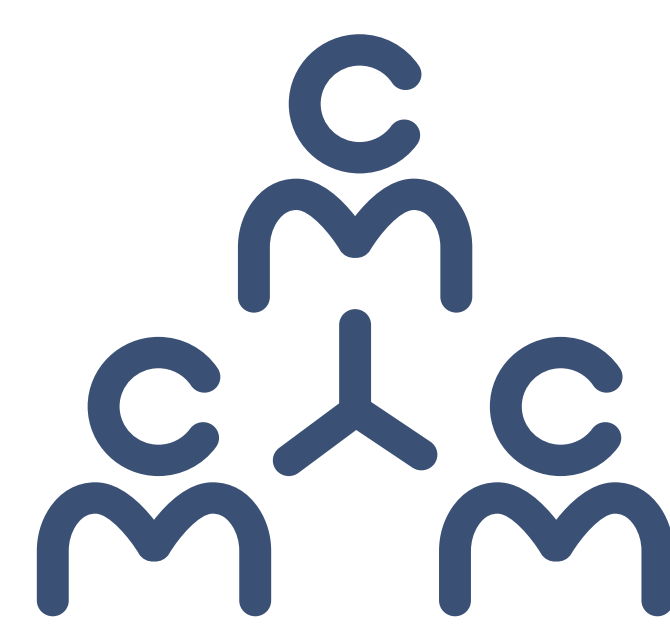


CommunicatieStijl Vóór het ontstaan van Afasie:



COPACA

Vertaling van de CSOA naar het Nederlands: de CSVA



Doel?

Behandeling van personen met afasie beter laten aansluiten bij hun mogelijkheden en wensen.



Hoe?

Meer inzicht in hoe iemand communiceerde voordat de afasie ontstond.

- Was iemand spraakzaam?
- Wat was iemands spreektempo?
- Gebruikte iemand lichaamstaal of gezichtsuitdrukkingen?



Voor wie?

Persoon met afasie:
optimale begeleiding.

Logopedist:
informatie voor het opstellen van behandeldoelen.

Wetenschapper:
bij het uitvoeren of interpreteren van onderzoek.



CSVA

12 meerkeuze-items.

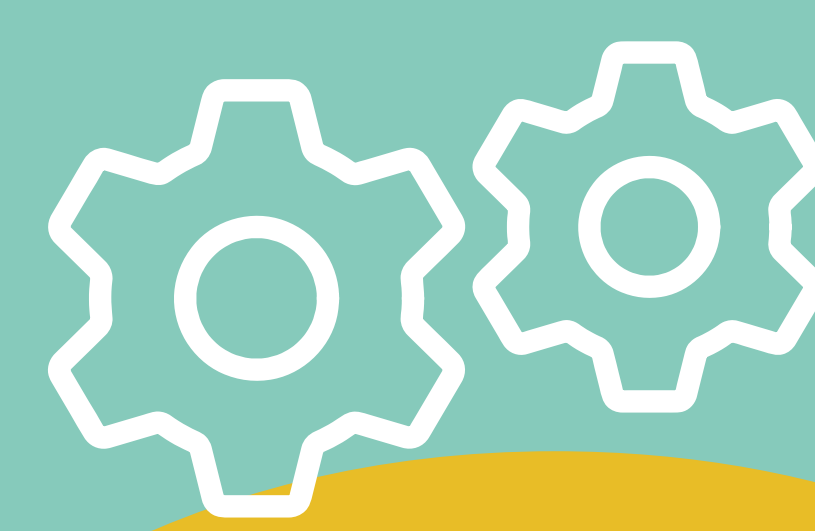
Voor: naasten van personen met afasie.



Naasten:

De CSVA is een waardevol meetinstrument om in te vullen.

De CSVA helpt om een goed beeld te vormen van de communicatiestijl van hun naaste vóór de afasie.



Wat is er gedaan?

Het Engelstalige meetinstrument 'Communication style before the onset of aphasia' (CSOA^{1,2,3}) is vertaald.

6 stappen:

- 1 voorwaartse vertaling
- 2 synthese
- 3 terugvertaling
- 4 consolidatie door een expertcommissie
- 5 pretest
- 6 synthese

Auteurs:

Heleen Dorland
Helene Killmer
Dorien Vandenborre
Rimke Groenewold

1. Green, G. (1984). Communication in aphasia therapy: Some of the procedures and issues involved. *British Journal of Disorders of Communication*, 19(1), 35–46. doi:10.3109/13682828409019834
2. Klippi, A., & Laakso, M. (1991). An unpublished Finnish version of "possible topics on pre-aphasia communication" by Green, G. 1984. University of Helsinki.
3. Rautakoski, P. (2014). Communication style before and after aphasia: A study among Finnish population. *Aphasiology*, 28(3), 359–376. doi:10.1080/02687038.2013.866211

De CSVA is beschikbaar via

www.afasienet.com en www.neurocom.be.



[meedoen_met_afasie](https://www.instagram.com/meedoen_met_afasie)



www.meedoenmetafafasie.nl



OSLOMET

OSLO METROPOLITAN UNIVERSITY
STORBYUNIVERSITETET

TGO
TOEGEPAST
GEZONDHEIDSONDERZOEK

THOMAS
MORE

ZonMw

Hersenstichting



umcg