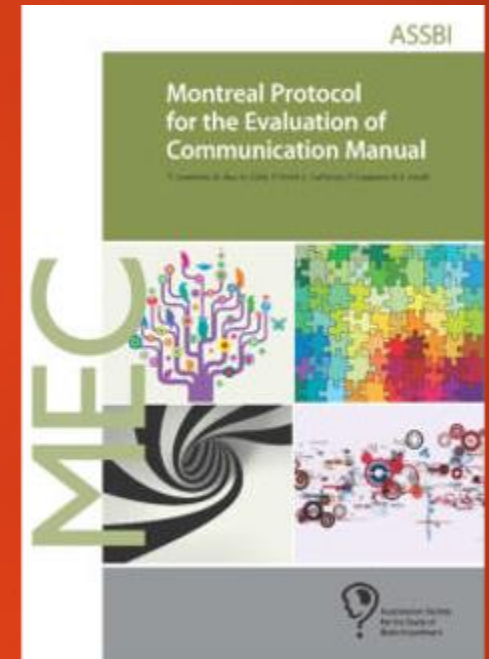
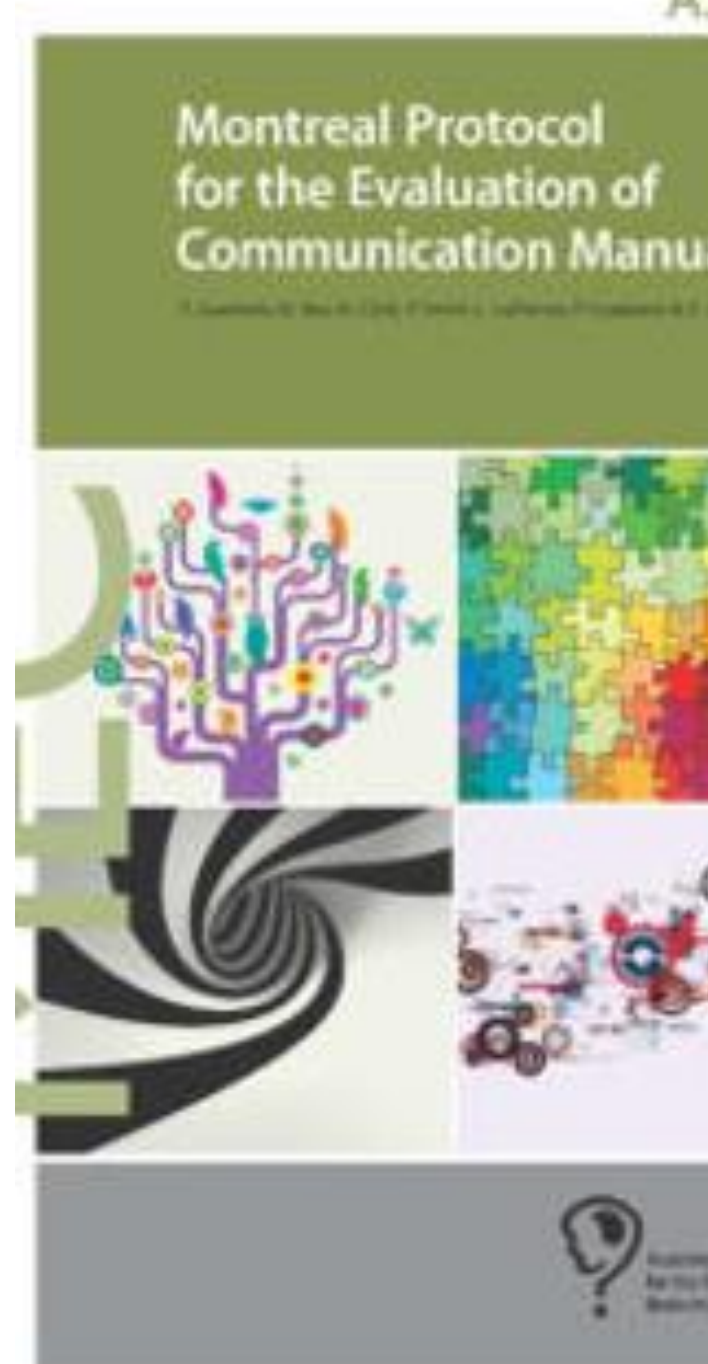

Montréal Evaluation of Communication Nederlandse bewerking

Joanette, Ska & Côté, 2004
Vandenborre, Bulté, De Witte & Mariën,
in ontwikkeling



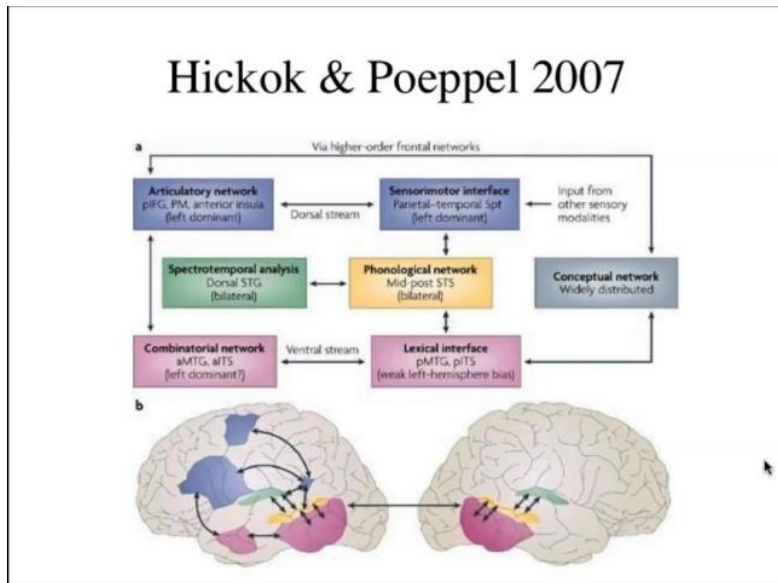
Opbouw

- **Achtergrond**
- **Assessment**
 - Kwaliteit testmateriaal
 - Kwaliteit handleiding
 - Testopbouw
 - Normen
 - Betrouwbaarheid
 - Validiteit
- **Behandeling**



Achtergrond: uitgangspunten testconstructie

Taalkritische regio's



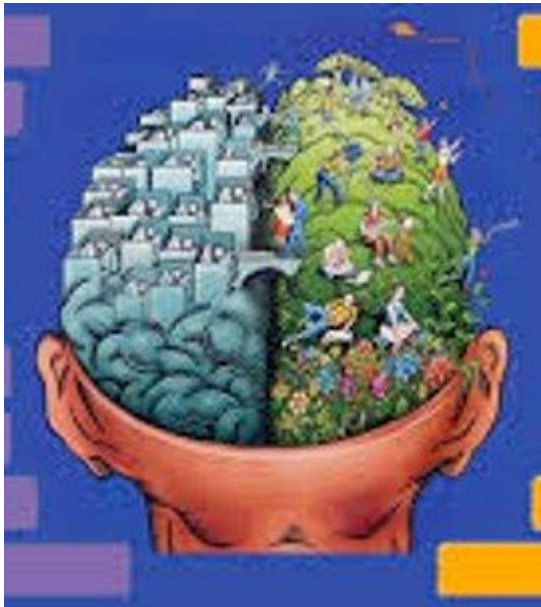
Dual stream model

- Dorsaal (unilateraal): taalproductie
- Ventraal (bilateraal): taalbegrip

Krishnan et al., 2015

Achtergrond: uitgangspunten testconstructie

Persoon met NAH -> letsel in rechterhemisfeer



- **Coarse coding hypothesis**
 - RH: diffuse en brede activatie
- **Context hypothesis**
 - RH: integreren van meerdere cues tot meest passende betekenis
- **Suppression deficit hypothesis**
 - RH: activatie alternatieve interpretaties, onderdrukken minst waarschijnlijke

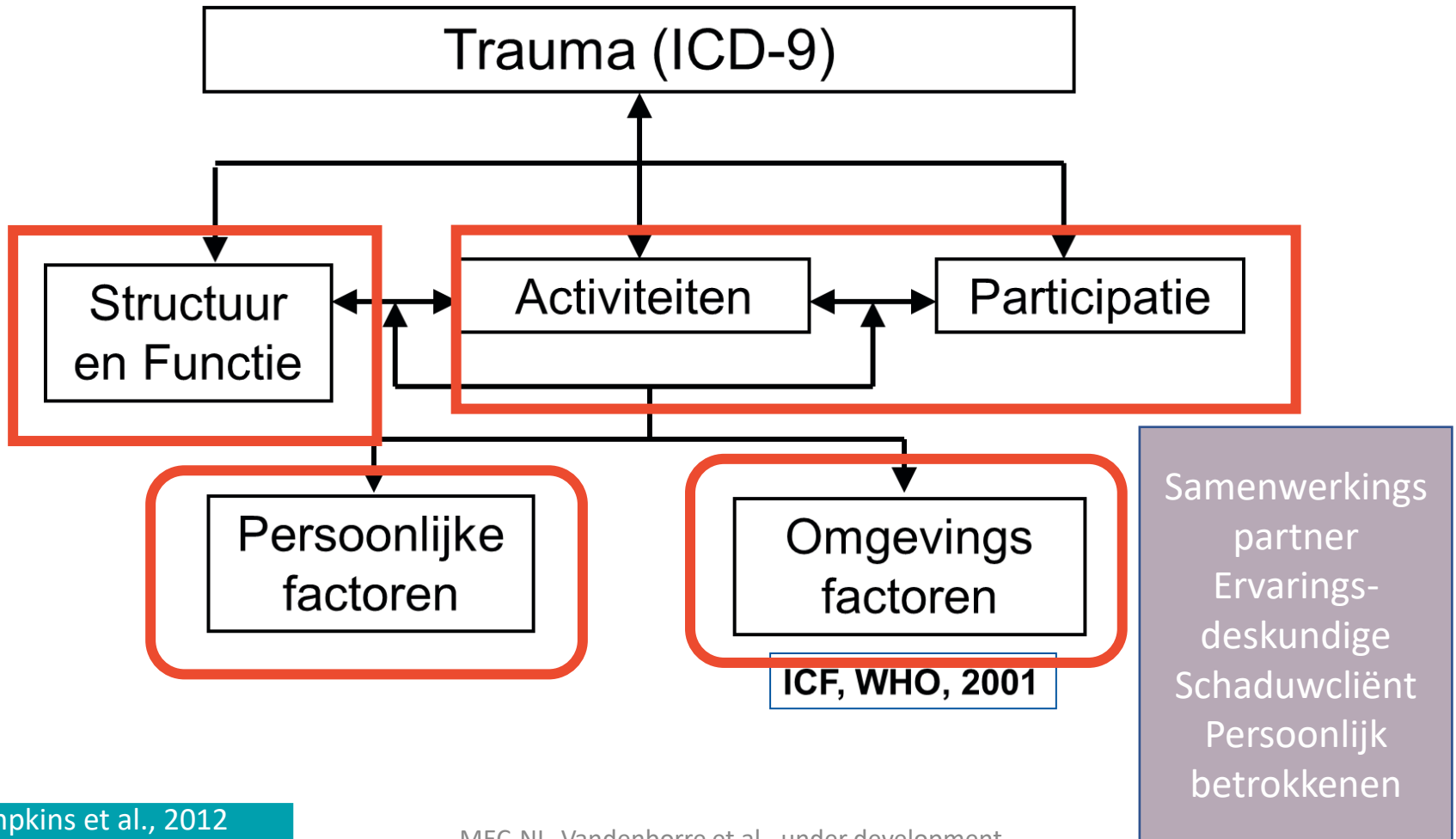
Blake, 2010
Tompkins et al., 2013

Achtergrond: uitgangspunten testconstructie

Persoon met NAH → klinische symptomen

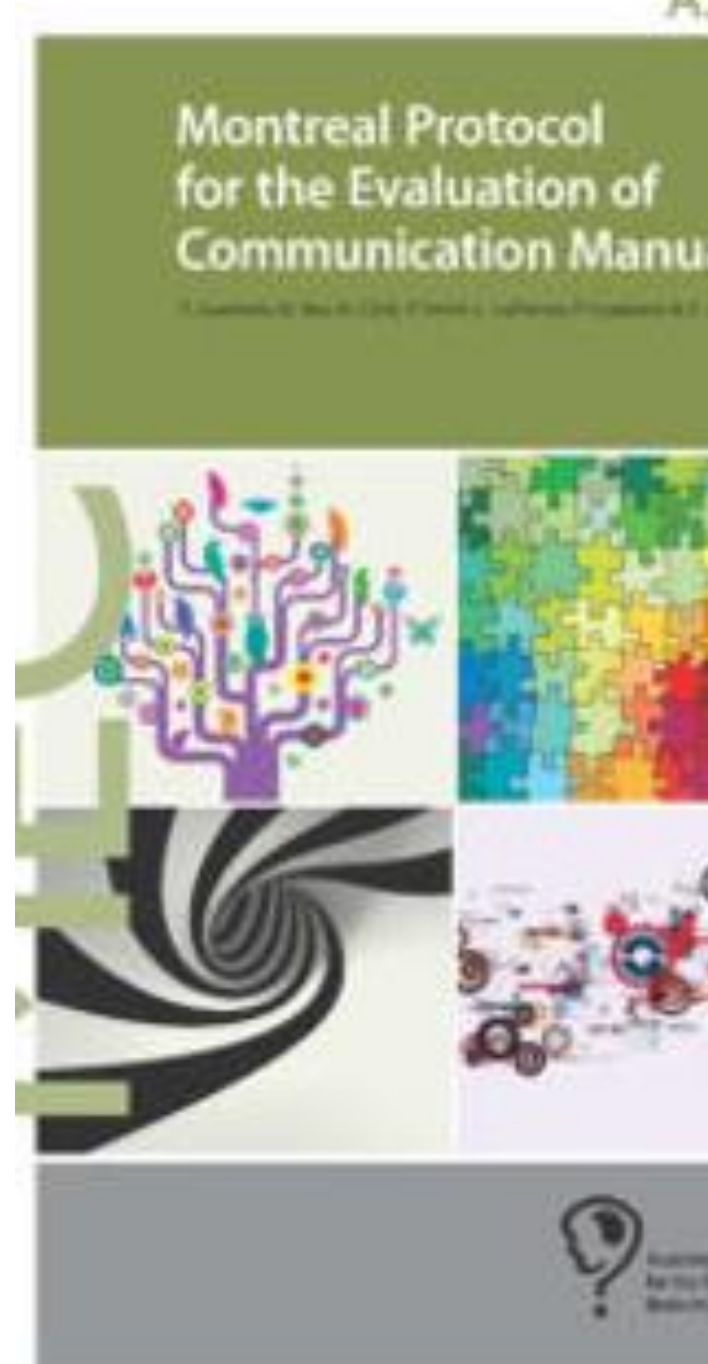
- Combinatie van cognitieve en communicatieve tekorten
 - Cognitie: aandacht, informatieverwerking, geheugen, executief functioneren (ziekte-inzicht)
 - Communicatie
 - pragmatiek
 - discours
 - lexicosemantiek
 - prosodie

Achtergrond



Opbouw

- Achtergrond
- **Assessment**
 - Kwaliteit testmateriaal
 - Kwaliteit handleiding
 - Testopbouw
 - Normen
 - Betrouwbaarheid
 - Validiteit
- Behandeling



Assessment en observatie

- Diagnostiek
 - Breedspectrumonderzoek
 - Testvolgorde: vermoeidheid, interferentie, leereffect
 - Test \leftrightarrow realiteit
- Kwaliteit
 - Testmateriaal
 - Testopgaven
 - Gestandaardiseerde instructie en scoring
 - Handleiding

Kwaliteit testmateriaal en handleiding

- Bewerkt naar Nederlands
 - Adaptieve methode rekening houdend met cross-culturele verschillen (cultuur, linguïstiek en sociaal)
- Aanpak
 - Forward translation:
 - 2 moedertaalsprekers VL-NL, neurologopedisten vertalen onafh FR en EN versie
 - Consensusversie o.b.v. 4 vertalingen
 - 2 NL-NL, klinisch linguïsten beoordelen onafh consensus
 - Backward translation: naar FR en EN afgetoetst met auteurs

Assessment: pragmatiek

sociale taalgebruik, i.e. betekenis
in welbepaalde context

- **Metaforen**



⇒ Taalbegrip

- Vaardigheid vereist om te reflecteren over communicatie

- **Indirecte taal**

⇒ Taalbegrip

Assessment: discours

taalhandeling, informatie-
uitwisseling tussen
gesprekspartners

Conversatoneel discours

- Kort gesprek met topicwissel, woordspeling, indirecte opmerking
⇒ Taalproductie

Narratief discours

- Verhaal navertellen
 - Situatieplaat beschrijven
- ⇒ Taalproductie

Assessment: discours

Conversatoneel discours
Narratief discours

Persoons-
Situatie-
Momentgebonden
factoren

Start- vs stopprobleem

- beknopt, gedesinteresseerd, ongevoelig met weinig oogcontact
- Breedsprakerig, ratelend, veel associaties, veel details, vanuit eigen perspectief

Assessment: lexicosemantiek

taalinhoud

- **Woordvlotheid:** aantal clusters + aantal switchen
 - Vrij -> onafgebakend, divergent zoeken
 - Semantisch
 - Fonologisch⇒ Taalproductie
 - **Tekstbegrip**
 - **Woordparen beoordelen**
- ⇒ Taalbegrip



Impact
omgeving

Assessment: prosodie

suprasegmentele eigenschappen
van spraak

- **Linguïstische prosodie**
 - Begrijpen, bv. 'Kurt heeft dat gedaan', 'voornaam'
 - Herhalen⇒ Taalbegrip en –productie
- **Emotionele prosodie**
 - Begrijpen
 - Herhalen
 - Produceren⇒ Taalbegrip en –productie

Assessment: tipje van de sluier

Assessment: vergelijken met screeningstools

	MEC-NL	STCC	SCC
Pragmatiek	Metaforen Indirecte taal		Inferentie
Discours	Conversacioneel Narratief	Verhaal navertellen Tekst schrijven	Logische reeks Verhaal navertellen Tekst schrijven
Lexico- semantiek	Woordvlotheid Tekstbegrip Woordparen beoo	Beroepen opnoemen Tekst begrijpen Zinnen beoordelen	Beroepen opnoemen
Prosodie	Linguïstisch Emotioneel		

Psychometrische eigenschappen: normen

- **Pilootstudie** bij 58 Vlaamse testpersonen zonder NAH (in 2017)
 - ***Selectie testitems*** voor ‘Metaforen’ : van 35 naar 20
 - Betekenis en vertrouwdheid
 - ***Verfijnen testinstructie*** voor ‘Prosodie’ en ‘Indirecte taal’
 - Kwaliteit geluidsopname verbeteren
 - Correctiesleutel opstellen

Psychometrische eigenschappen: normen

- **Normeringsonderzoek** (in 2018-2020)
 - MEC-NL afgenomen bij testpersonen zonder NAH
 - 439 Vlaamse testpersonen van 18-90, LO/HO, gender
 - 21 Nederlandse testpersonen, 30-64, HO, gender
- **Afkapwaardes** bepalen

Psychometrische eigen: Betrouwbaarheid

- **Interbeoordelaarsbetrouwbaarheid**
 - 5 auteurs scoren testafnames van 15 testpersonen
 - ICC van 0.89-0.98
- **Test-hertestbetrouwbaarheid**
 - 20 Vlaamse testpersonen zonder NAH
 - 2 testafnames met gemiddelde tussenperiode van 30,8d
 - ICC van 0.87-0.98

Psychometrische eign: validiteit

- **Begripsvaliditeit**
 - Toetst test wat ze pretendeert te toetsen?
 - Factoranalyse
- **Criteriumvaliditeit**
 - Discrimineert test tussen subgroepen?
 - In hoeverre is testscore voorspeller van niet-testgedrag?

Psychometrische eigen: validiteit

- **Normeringsonderzoek**
 - NL testpersonen zonder NAH
 - NL en VL testpersonen met NAH
- **Validiteit**
- **Finaliseren handleiding**

TO DO LIST

Opbouw

- Achtergrond
- Assessment
 - Kwaliteit testmateriaal
 - Kwaliteit handleiding
 - Testopbouw
 - Normen
 - Betrouwbaarheid
 - Validiteit
- Behandeling



Behandeling: trainen en coachen

- **Functie- en strategietraining**
 - Reorganisatie van cognitieve processen
 - Volgens voorspelbaar en hiërarchisch patroon
 - Impact van zintuigen
- **Psycho-educatie**

